

Manual do Sistema EMPGEST WEB



Índice

Geral.....	3
1 - Início.....	4
1.1 - Estado das Máquinas	4
1.2 - TOP 10 - Número de Batidas de Bloqueio - Máquinas	5
1.3 - TOP 10 - Número de Batidas de Bloqueio - Condutores.....	6
1.4 - Última Comunicação das Máquinas	7
1.5 - Sistema.....	8
2 - Grupos.....	9
2.1 - Eventos Máquina	10
2.2 - Estatísticas	11
2.3 - Batidas	12
3 - Matriz de Permissões.....	13
4 - Cartões	14
5 – Configuração.....	15
6 - Antenas	16
7 – Listagem de Eventos	17
8 – Relatórios	18
8.1 - Máquinas.....	18
8.4 - Contadores	19
8.4.1- Email.....	20

Geral

O Sistema *EMPGEST Web* é um software que permite ao utilizador consultar o estado do sistema.

Através dele é possível ver os eventos das máquinas e condutores, ter acesso a gráficos e tabelas que mostram o funcionamento das máquinas.

Também são gerados relatórios os quais poderão ser enviados automaticamente por email.

Trata-se apenas de um software para consulta dos dados. Para modificar os parâmetros do sistema terá de ser utilizado o programa executável.

1 - Início

1.1 - Estado das Máquinas

Esta primeira tabela aparece quando o programa é iniciado e permite uma visão geral do parque de máquinas.

Filtradas por local e tipo, temos as máquinas disponíveis, em produção e em standby.

O offline indica as máquinas que estão fora do alcance das antenas.

Deve-se salientar que todas as palavras e números da tabela são links. Pelo que, se fizermos clique sobre o número total de máquinas disponíveis ou em produção, abrir-se-á outra janela que mostra com mais detalhe quais são estas máquinas.

Inicio

Menu

Centro de Inicio

Grupos [7]

Matriz de Permissões

Cartões [978]

Baterias [0]

Configuração

Antenas [9]

Listagem de Eventos

Relatórios

Centro de Início

Status dos Equipamentos

TOP 10 - Número de Batidas de Bloqueio - Máquinas

TOP 10 - Número de Batidas de Bloqueio - Condutores

Última Comunicação das Máquinas

MP's

Sistema

Mais Detalhes >>

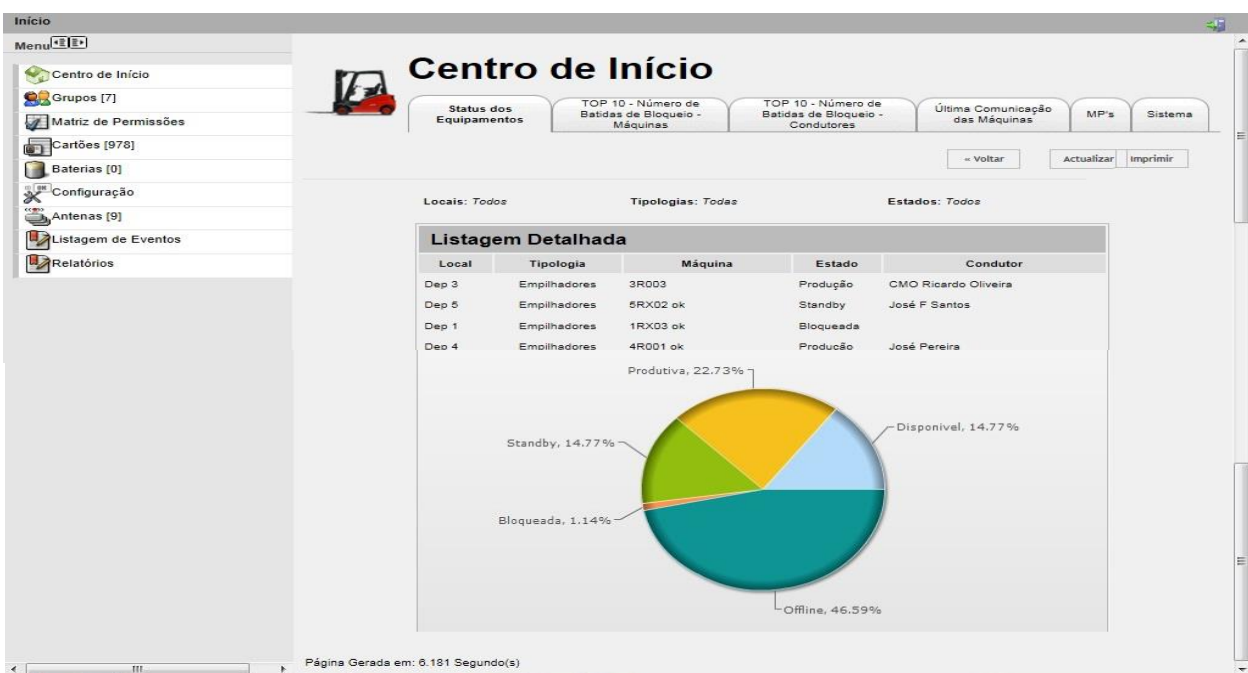
Atualizar

Imprimir

Tabela Resumo

Local	Tipologia	Operacional				Inoperacional				Offline	Total
		Disponível	Produtiva	Standby	Total	Bloqueio	Curativa	Preventiva	Total		
Dep 1	Rebocadores	1	1	1	3	0	0	0	0	3	6
	Transportadores	0	0	0	0	0	0	0	0	0	0
	Porta Paletes	0	0	0	0	0	0	0	0	0	0
	Stacker	0	0	0	0	0	0	0	0	1	1
	Empilhadores	0	1	2	3	1	0	0	1	6	10
	Retracteís	0	0	0	0	0	0	0	0	0	0
	Total	1	2	3	6	1	0	0	1	10	17
Dep 2	Rebocadores	1	0	1	2	0	0	0	0	3	5
	Transportadores	1	0	0	1	0	0	0	0	2	3
	Porta Paletes	1	0	1	2	0	0	0	0	0	2
	Stacker	0	0	1	1	0	0	0	0	3	4
	Empilhadores	3	1	0	4	0	0	0	0	1	5
	Retracteís	0	0	1	1	0	0	0	0	1	2
	Total	6	1	4	11	0	0	0	0	10	21
Dep 3	Rebocadores	0	0	1	1	0	0	0	0	5	6
	Transportadores	1	3	1	5	0	0	0	0	1	6
	Porta Paletes	0	0	0	0	0	0	0	0	0	0
	Stacker	0	0	0	0	0	0	0	0	0	0
	Empilhadores	1	6	1	8	0	0	0	0	2	10
	Retracteís	0	0	0	0	0	0	0	0	0	0
	Total	2	9	3	14	0	0	0	0	8	22

Ao fazer clique em “Mais detalhes”, aparecerá uma lista com todas as máquinas, o seu estado e qual o condutor. Também aparece um gráfico que permite saber, como percentagem, quais os estados das máquinas (Disponível, Produção, Offline e Não Operacional).



1.2 - TOP 10 - Número de Batidas de Bloqueio - Máquinas

Lista das 10 máquinas com mais batidas de bloqueio, assim como a quantidade de acidentes de cada uma. A primeira tabela apresenta o Top 10 de batidas com bloqueio, e a segunda apresenta as 10 batidas sem bloqueio. Deve ter-se em conta que para uma máquina bloquear após uma batida forte tem de ser activado “Bloquear máquina por batida forte” no executável (propriedades da máquina). Pode-se filtrar por “Local” e “Tipologia” da máquina.



1.3 - TOP 10 - Número de Batidas de Bloqueio - Condutores...

Apresenta uma lista com os condutores que causaram mais batidas. Aqui também se apresentam dois esquemas: batidas que bloquearam a máquina e batidas que não a bloquearam.



1.4 - Última Comunicação das Máquinas

Esta tabela permite visualizar a data e a hora da última comunicação das máquinas com as antenas.

Máquina	Última Comunicação	Período S/ Comunicação
2CL01	2013-04-04 05:31:29	4 Dias, 10 Horas, 11 Minutos e 48 Segundos
AL2CX06 ok	2013-04-06 11:01:40	2 Dias, 4 Horas, 41 Minutos e 37 Segundos
2R201	2013-04-07 19:42:02	0 Dias, 20 Horas, 1 Minuto e 15 Segundos
AL3RO13 34921horas	2013-04-08 06:39:27	0 Dias, 9 Horas, 4 Minutos e 50 Segundos
1RX06 ok	2013-04-08 07:31:21	0 Dias, 8 Horas, 11 Minutos e 56 Segundos
2EV06	2013-04-08 07:48:03	0 Dias, 7 Horas, 55 Minutos e 14 Segundos
1EV02	2013-04-08 08:24:02	0 Dias, 7 Horas, 19 Minutos e 15 Segundos
1RX09	2013-04-08 10:04:29	0 Dias, 5 Horas, 38 Minutos e 48 Segundos
1RX02 ok	2013-04-08 10:07:54	0 Dias, 5 Horas, 35 Minutos e 23 Segundos
3R006	2013-04-08 10:11:46	0 Dias, 5 Horas, 31 Minutos e 31 Segundos
4FM01	2013-04-08 10:13:25	0 Dias, 5 Horas, 29 Minutos e 52 Segundos
1R501	2013-04-08 10:18:27	0 Dias, 5 Horas, 24 Minutos e 50 Segundos
SAR201	2013-04-08 10:24:36	0 Dias, 5 Horas, 18 Minutos e 41 Segundos
SAR001 -19635h	2013-04-08 10:24:36	0 Dias, 5 Horas, 18 Minutos e 41 Segundos
2R602	2013-04-08 10:24:37	0 Dias, 5 Horas, 18 Minutos e 40 Segundos
3SD02	2013-04-08 10:27:26	0 Dias, 5 Horas, 15 Minutos e 51 Segundos
ALSARX01	2013-04-08 10:39:26	0 Dias, 5 Horas, 3 Minutos e 51 Segundos
AL 2EV07	2013-04-08 10:45:12	0 Dias, 4 Horas, 58 Minutos e 5 Segundos
SAR601 ok	2013-04-08 10:46:29	0 Dias, 4 Horas, 56 Minutos e 48 Segundos
3CX04	2013-04-08 10:49:19	0 Dias, 4 Horas, 53 Minutos e 58 Segundos
5RX03 ok	2013-04-08 10:52:42	0 Dias, 4 Horas, 50 Minutos e 35 Segundos
2CX03	2013-04-08 10:53:34	0 Dias, 4 Horas, 49 Minutos e 43 Segundos

1.5 - Sistema

Em “Sistema” pode-se ver o estado das antenas. O nome e o IP assim como a última comunicação com o servidor.

Centro de Início

Menu: Centro de Início, Grupos [7], Matriz de Permissões, Cartões [978], Baterias [0], Configuração, Antenas [9], Listagem de Eventos, Relatórios

Buttons: Status dos Equipamentos, TOP 10 - Número de Batidas de Bloqueio - Máquinas, TOP 10 - Número de Batidas de Bloqueio - Condutores, Última Comunicação das Máquinas, MP's, Sistema, Actualizar, Imprimir

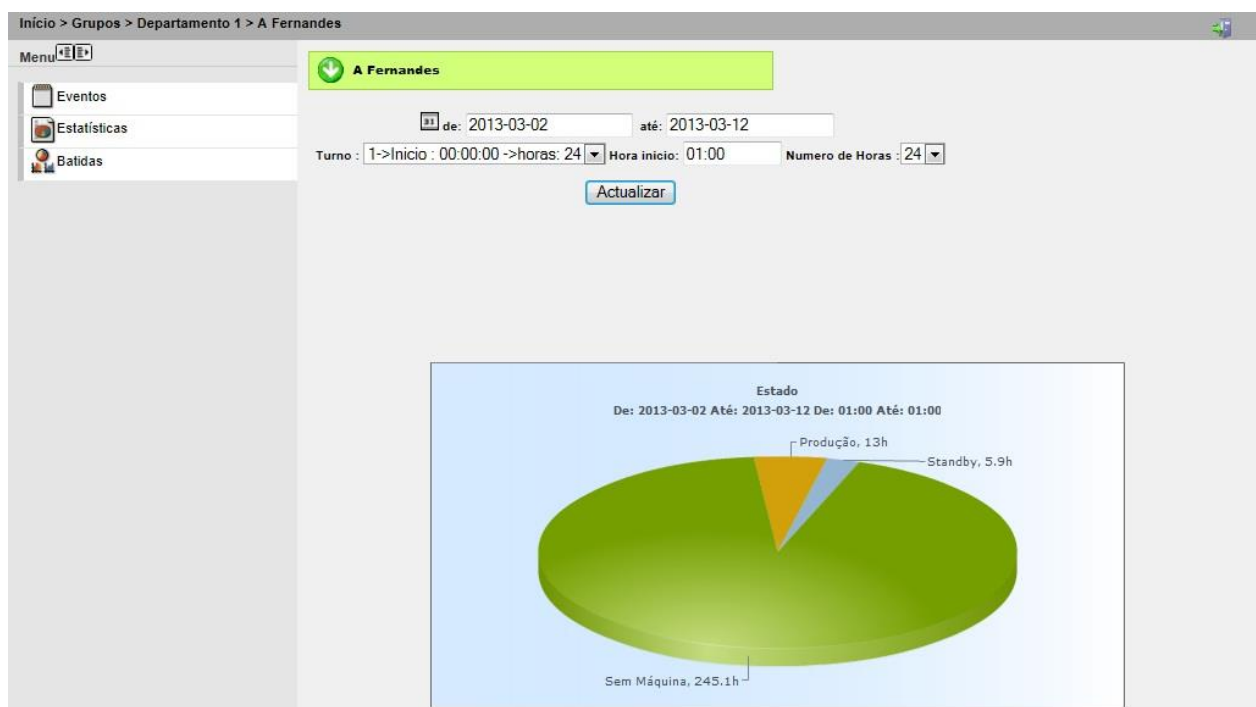
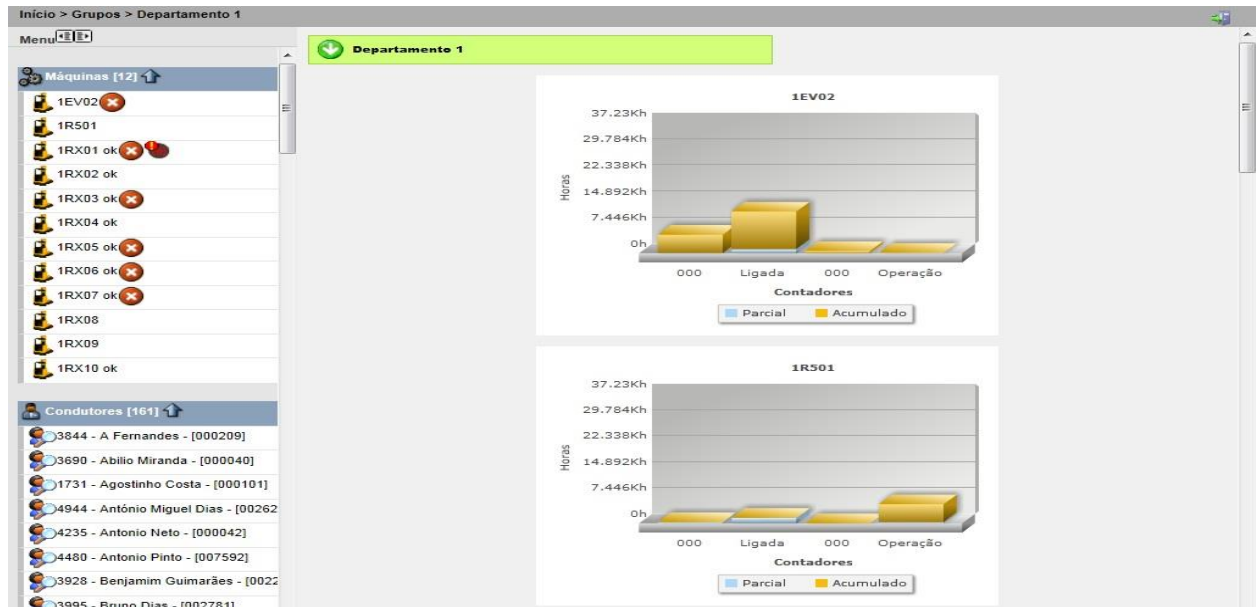
Antenas	IP	Última Comunicação
InspeçãoFinal	10.205.41.11	0 Dias, 4 Horas, 37 Minutos e 1 Segundo
PU0	10.205.41.101	0 Dias, 4 Horas, 36 Minutos e 51 Segundos
Vulcan	10.205.41.103	0 Dias, 4 Horas, 36 Minutos e 39 Segundos
PU3	10.205.41.10	0 Dias, 4 Horas, 36 Minutos e 25 Segundos
Est Nova	10.205.41.105	0 Dias, 4 Horas, 36 Minutos e 20 Segundos
Modos	10.205.41.12	0 Dias, 4 Horas, 36 Minutos e 9 Segundos
1º Piso	10.205.41.111	0 Dias, 4 Horas, 35 Minutos e 55 Segundos
Cassini	10.205.41.102	0 Dias, 4 Horas, 35 Minutos e 49 Segundos
AreaBAT3	10.205.41.13	0 Dias, 4 Horas, 35 Minutos e 35 Segundos

Reconhecer

Máquina	Descrição	Data	Estado
4R004	Falha na Sensorização de Aceleração	2013-04-08 10:26:39	Standby
2FM01 ok	Falha na Sensorização de Aceleração	2013-04-08 10:14:49	Produção
3SD02	Falha na Sensorização de Aceleração	2013-04-08 10:11:11	Produção
AL2CX03	Evento c/erro	2013-04-08 09:52:27	Baixa velocidade
2CX05	Falha na Sensorização de Aceleração	2013-04-08 09:40:28	Produção
2FM02	Falha na Sensorização de Aceleração	2013-04-08 09:28:24	Produção
3R008	Máquina em movimento sem cartão	2013-04-08 09:22:21	Disponível

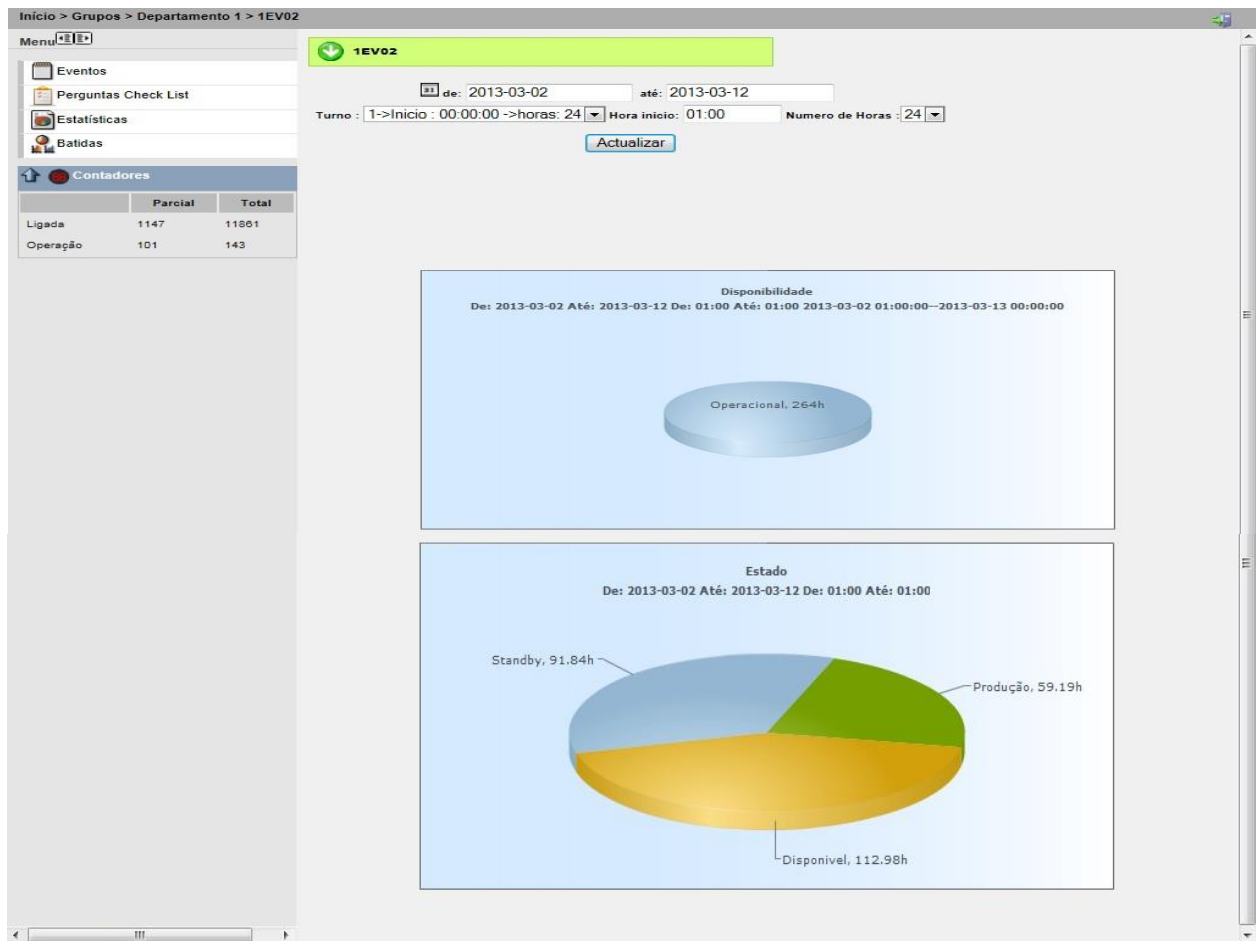
2 - Grupos

Ao escolher os grupos, pode-se ver com mais detalhe, os eventos das máquinas e dos condutores. O filtro deve ser uma data de início e de fim. Também se pode visualizar os resultados a nível dos turnos. Neste caso é necessário definir qual o turno, a hora de início e o número de horas de trabalho após essa hora.



2.1 - Eventos Máquina

Ao clicar em “Eventos”, aparece uma tabela com os eventos da máquina. Por exemplo “Chegou condutor” e a data e hora em que tal ocorreu.



2.2 - Estatísticas

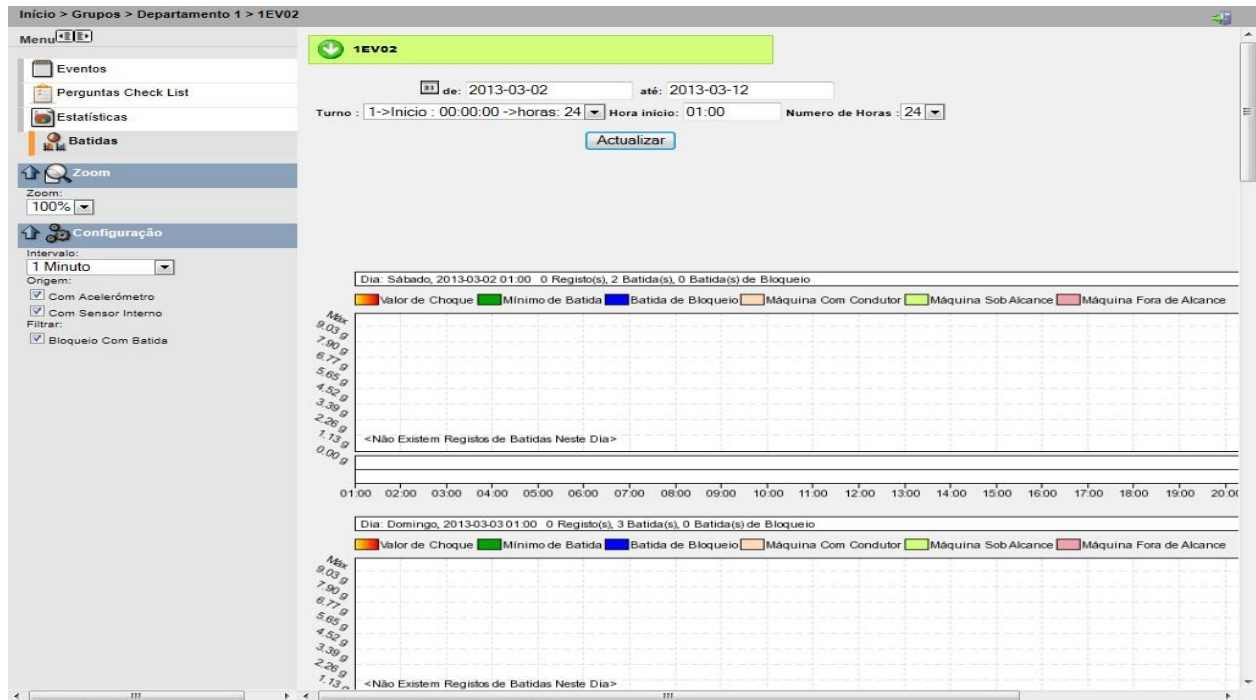
Em estatísticas aparece um gráfico que dá uma perspectiva visual do trabalho da máquina nos vários dias seleccionados (também se pode filtrar por turnos).

Ainda é possível saber qual o nível de voltagem da bateria. A utilização: bateria ligada ou não, em produção ou em standby. Também se pode ver o número de batidas.



2.3 - Batidas

Nesta página aparecem através de um gráfico, os valores lidos pelo acelerómetro e/ou sensor de batidas. É necessário definir os valores que se deseja considerar para mostrar as batidas e para o bloqueio da máquina. Aparecem duas linhas, na mais baixa está indicado o nível após o qual se considera batida. A segunda, mais acima, indica o nível após o qual a máquina bloqueia.



3 - Matriz de Permissões

Nesta página pode-se visualizar a tabela de permissões. Informação dos condutores que estão autorizados a trabalhar com as máquinas.

Inicio

Menu

Centro de Inicio

Grupos [7]

Matriz de Permissões

Cartões [978]

Baterias [0]

Configuração

Antenas [9]

Listagem de Eventos

Relatórios

Atualizar

Página Gerada em: 5.279 Segundo(s)

A. Carvalho (007621)

Abilio Araujo Maciel (003027)

Abilio Carvalho (007652)

Adelino Reis (007631)

Aires Dias (002827)

Alexandre Ferreira (002924)

Alexandre Teixeira (007572)

Almerindo Abreu (002674)

Alvaro Tinoco (002077)

Amandio Martins (002445)

Americo Sousa (000477)

Amílcar Manso (002698)

André Andrade (002048)

André Pinheiro (002565)

Andreia Carvalho (003151)

Andreia Carvalho Desbloqueio (003152)

Andreia Carvalho Geral (003150)

Antonio (002550)

Antonio Araujo (002547)

Antonio Araujo1 (002549)

Antonio Barbosa (002330)

Antonio Batista (000646)

Antonio Ferreira (007870)

António Paiva (000327)

António Sá (002086)

APEX (002488)

Armando Fonseca (000462)

Armando Nogueira (003090)

Armindo Ferreira (003148)

Augusto Mendes (000385)

Avelino Costa (002003)

Bernardino Azevedo (000513)

Bruno Fontao (003168)

20X01

20X01

20X02

20X02

20X03

20X03

20X04

20X04

20X05

20X05

20X06

20X06

20X07

20X07

20X08

20X08

20X09

20X09

20X10

20X10

20X11

20X11

20X12

20X12

20X13

20X13

20X14

20X14

20X15

20X15

20X16

20X16

20X17

20X17

20X18

20X18

20X19

20X19

20X20

20X20

20X21

20X21

20X22

20X22

20X23

20X23

20X24

20X24

20X25

20X25

20X26

20X26

20X27

20X27

20X28

20X28

20X29

20X29

20X30

20X30

20X31

20X31

20X32

20X32

20X33

20X33

20X34

20X34

20X35

20X35

20X36

20X36

20X37

20X37

20X38

20X38

20X39

20X39

20X40

20X40

20X41

20X41

20X42

20X42

20X43

20X43

20X44

20X44

20X45

20X45

20X46

20X46

20X47

20X47

20X48

20X48

20X49

20X49

20X50

20X50

20X51

20X51

20X52

20X52

20X53

20X53

20X54

20X54

20X55

20X55

20X56

20X56

20X57

20X57

20X58

20X58

20X59

20X59

20X60

20X60

20X61

20X61

20X62

20X62

20X63

20X63

20X64

20X64

20X65

20X65

20X66

20X66

20X67

20X67

20X68

20X68

20X69

20X69

20X70

20X70

20X71

20X71

20X72

20X72

20X73

20X73

20X74

20X74

20X75

20X75

20X76

20X76

20X77

20X77

20X78

20X78

20X79

20X79

20X80

20X80

20X81

20X81

20X82

20X82

20X83

20X83

20X84

20X84

20X85

20X85

20X86

20X86

20X87

20X87

20X88

20X88

20X89

20X89

20X90

20X90

20X91

20X91

20X92

20X92

20X93

20X93

20X94

20X94

20X95

20X95

20X96

20X96

20X97

20X97

20X98

20X98

20X99

20X99

20X00

20X00

20X01

20X01

20X02

20X02

20X03

20X03

20X04

20X04

20X05

20X05

20X06

20X06

20X07

20X07

20X08

20X08

20X09

20X09

20X10

20X10

20X11

20X11

20X12

20X12

20X13

20X13

20X14

20X14

20X15

20X15

20X16

20X16

20X17

20X17

20X18

20X18

20X19

20X19

20X20

20X20

20X21

20X21

20X22

20X22

20X23

20X23

20X24

20X24

20X25

20X25

20X26

20X26

20X27

20X27

20X28

20X28

20X29

20X29

20X30

20X30

20X31

20X31

20X32

20X32

20X33

20X33

20X34

20X34

20X35

20X35

20X36

20X36

20X37

20X37

20X38

20X38

20X39

20X39

20X40

20X40

20X41

20X41

20X42

20X42

20X43

20X43

20X44

20X44

20X45

20X45

20X46

20X46

20X47

20X47

20X48

20X48

20X49

20X49

20X50

20X50

20X51

20X51

20X52

20X52

20X53

20X53

20X54

20X54

20X55

20X55

20X56

20X56

20X57

20X57

20X58

20X58

20X59

20X59

20X60

20X60

20X61

20X61

20X62

20X62

20X63

20X63

20X64

20X64

20X65

20X65

20X66

20X66

20X67

20X67

20X68

20X68

20X69

20X69

20X70

20X70

20X71

20X71

20X72

20X72

20X73

20X73

20X74

20X74

20X75

20X75

20X76

20X76

20X77

20X77

20X78

20X78

20X79

20X79

20X80

20X80

20X81

20X81

20X82

20X82

20X83

20X83

20X84

20X84

20X85

20X85

20X86

20X86

20X87

20X87

20X88

20X88

20X89

20X89

20X90

20X90

20X91

20X91

20X92

20X92

20X93

20X93

20X94

20X94

20X95

20X95

20X96

20X96

20X97

20X97

20X98

20X98

20X99

20X99

20X00

20X00

20X01

20X01

20X02

20X02

20X03

20X03

20X04

20X04

20X05

20X05

20X06

20X06

20X07

20X07

20X08

20X08

20X09

20X09

20X10

20X10

20X11

20X11

20X12

20X12

20X13

20X13

20X14

20X14

20X15

20X15

20X16

20X16

20X17

20X17

20X18

20X18

20X19

20X19

20X20

20X20

20X21

20X21

20X22

20X22

20X23

20X23

20X24

20X24

20X25

20X25

20X26

20X26

20X27

20X27

20X28

20X28

20X29

20X29

20X30

20X30

20X31

20X31

20X32

20X32

20X33

20X33

20X34

20X34

20X35

20X35

20X36

20X36

20X37

20X37

20X38

20X38

20X39

20X39

20X40

20X40

20X41

20X41

20X42

20X42

20X43

20X43

20X44

20X44

20X45

20X45

20X46

20X46

20X47

20X47

20X48

20X48

20X49

20X49

20X50

20X50

20X51

20X51

20X52

20X52

20X53

20X53

20X54

20X54

20X55

20X55

20X56

20X56

20X57

20X57

20X58

20X58

20X59

20X59

20X60

20X60

20X61

20X61

20X62

20X62

20X63

20X63

20X64

20X64

20X65

20X65

20X66

20X66

20X67

20X67

20X68

20X68

20X69

20X69

20X70

20X70

20X71

20X71

20X72

20X72

20X73

20X73

20X74

20X74

20X75

20X75

20X76

20X76

20X77

20X77

20X78

20X78

20X79

20X79

20X80

20X80

20X81

20X81

20X82

20X82

20X83

20X83

20X84

20X84

20X85

20X85

20X86

20X86

20X87

20X87

20X88

20X88

20X89

20X89

20X90

20X90

20X91

20X91

20X92

20X92

20X93

20X93

20X94

20X94

20X95

20X95

20X96

20X96

20X97

20X97

20X98

20X98

20X99

20X99

20X00

20X00

20X01

20X01

20X02

20X02

20X03

20X03

20X04

20X04

20X05

20X05

20X06

20X06

20X07

20X07

20X08

20X08

20X09

20X09

20X10

20X10

20X11

20X11

20X12

20X12

20X13

20X13

20X14

20X14

20X15

20X15

20X16

20X16

20X17

20X17

20X18

20X18

20X19

20X19

20X20

20X20

20X21

20X21

20X22

20X22

20X23

20X23

20X24

20X24

20X25

20X25

20X26

20X26

20X27

20X27

20X28

20X28

20X29

20X29

20X30

20X30

20X31

20X31

20X32

20X32

20X33

20X33

20X34

20X34

20X35

20X35

20X36

20X36

20X37

20X37

20X38

20X38

20X39

20X39

20X40

20X40

20X41

20X41

20X42

20X42

20X43

20X43

20X44

20X44

20X45

20X45

20X46

20X46

20X47

20X47

20X48

20X48

20X49

20X49

20X50

20X50

20X51

20X51

20X52

20X52

20X53

20X53

20X54

20X54

20X55

20X55

20X56

20X56

20X57

20X57

20X58

20X58

20X59

20X59

20X60

20X60

20X61

20X61

20X62

20X62

20X63

20X63

20X64

20X64

20X65

20X65

20X66

20X66

20X67

20X67

20X68

20X68

20X69

20X69

20X70

20X70

20X71

20X71

20X72

20X72

20X73

20X73

20X74

20X74

20X75

20X75

20X76

20X76

20X77

20X77

20X78

20X78

20X79

20X79

20X80

20X80

20X81

20X81

20X82

20X82

20X83

20X83

20X84

20X84

20X85

20X85

20X86

20X86

20X87

20X87

20X88

20X88

20X89

20X89

20X90

20X90

20X91

20X91

20X92

20X92

20X93

20X93

20X94

20X94

20X95

20X95

20X96

20X96

20X97

20X97

20X98

20X98

20X99

20X99

20X00

20X00

20X01

20X01

20X02

20X02

20X03

20X03

20X04

20X04

20X05

20X05

20X06

20X06

20X07

20X07

20X08

20X08

20X09

20X09

20X10

20X10

20X11

20X11

20X12

20X12

20X13

20X13

20X14

20X14

20X15

20X15

20X16

20X16

20X17

20X17

20X18

20X18

20X19

20X19

20X20

20X20

20X21

20X21

20X22

20X22

20X23

20X23

20X24

20X24

20X25

20X25

20X26

20X26

20X27

20X27

20X28

20X28

20X29

20X29

20X30

20X30

20X31

20X31

20X32

20X32

20X33

20X33

20X34

20X34

20X35

20X35

20X36

20X36

20X37

20X37

20X38

20X38

20X39

20X39

20X40

20X40

20X41

20X41

20X42

20X42

20X43

20X43

20X44

20X44

20X45

20X45

20X46

20X46

20X47

20X47

20X48

20X48

20X49

20X49

20X50

20X50

20X51

20X51

20X52

20X52

20X53

20X53

20X54

20X54

20X55

20X55

20X56

20X56

20X57

20X57

20X58

20X58

20X59

20X59

20X60

20X60

20X61

20X61

20X62

20X62

20X63

20X63

20X64

20X64

20X65

20X65

20X66

20X66

20X67

20X67

20X68

20X68

20X69

20X69

20X70

20X70

20X71

20X71

20X72

20X72

20X73

20X73

20X74

20X74

20X75

20X75

20X76

20X76

20X77

20X77

20X78

20X78

20X79

20X79

20X80

20X80

20X81

20X81

20X82

20X82

20X83

20X83

20X84

20X84

20X85

20X85

20X86

20X86

20X87

20X87

20X88

20X88

20X89

20X89

20X90

20X90

20X91

20X91

20X92

20X92

20X93

20X93

20X94

20X94

20X95

20X95

20X96

20X96

20X97

20X97

20X98

20X98

20X99

20X99

20X00

20X00

20X01

20X01

20X02

20X02

20X03

20X03

20X04

20X04

20X05

20X05

20X06

20X06

20X07

20X07

20X08

20X08

20X09

20X09

20X10

20X10

20X11

20X11

20X12

20X12

20X13

20X13

20X14

20X14

20X15

20X15

20X16

20X16

20X17

20X17

20X18

20X18

20X19

20X19

20X20

20X20

20X21

20X21

20X22

20X22

20X23

20X23

20X24

20X24

20X25

20X25

20X26

20X26

20X27

20X27

20X28

20X28

20X29

20X29

20X30

20X30

20X31

20X31

20X32

20X32

20X33

20X33

20X34

20X34

20X35

20X35

20X36

20X36

20X37

20X37

20X38

20X38

20X39

20X39

20X40

20X40

20X41

20X41

20X42

20X42

20X43

20X43

20X44

20X44

20X45

20X45

20X46

20X46

20X47

20X47

20X48

20X48

20X49

20X49

20X50

20X50

20X51

20X51

20X52

20X52

20X53

20X53

20X54

20X54

20X55

20X55

20X56

20X56

20X57

20X57

20X58

20X58

20X59

20X59

20X60

20X60

20X61

20X61

20X62

20X62

20X63

20X63

20X64

20X64

20X65

20X65

20X66

20X66

20X67

20X67

20X68

20X68

20X69

20X69

20X70

20X70

20X71

20X71

20X72

20X72

20X73

20X73

20X74

20X74

20X75

20X75

20X76

20X76

20X77

20X77

20X78

20X78

20X79

20X79


20X80

20X80

20X81

4 - Cartões

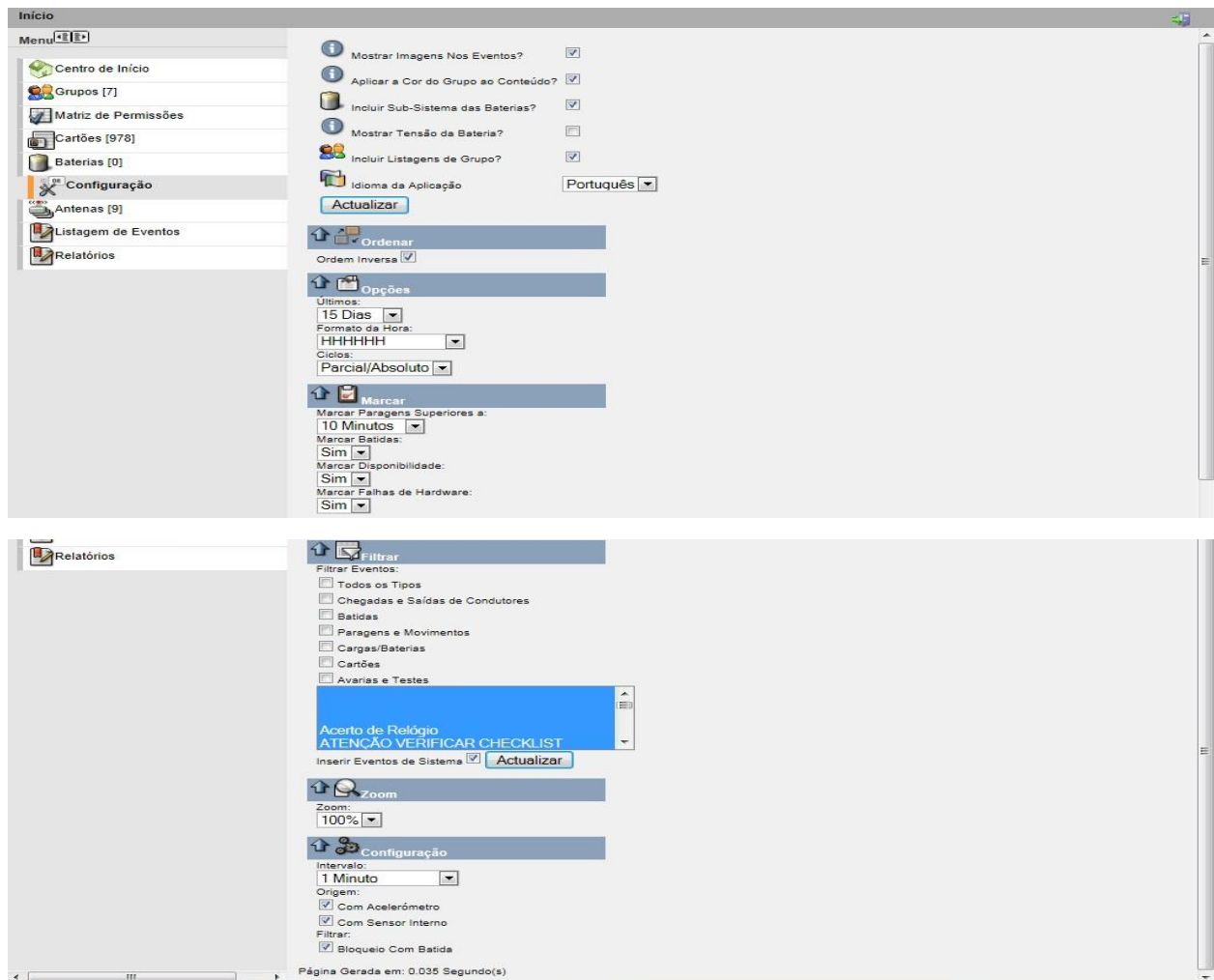
Lista de todos os cartões inseridos no sistema.



N.º	Código	Condutor
000016	F2DE87BD	Jorge Ferreira
000017	F2DE6CBB	Mário Lima
000023	F2DE7DEC	Miguel Fonseca
000032	F2DF498D	Manuel Paiva
000033	f2df4991	CMO Ricardo Salgueiral
000036	F2DF4935	Miguel Lorenzo
000040	F2DF1CFF	Abilio Miranda
000042	F2DF4A3D	Antonio Neto
000044	F2DF1CAD	Joaquim Campos
000048	F2DF4A2F	Rui Costa
000049	F2DF4A2E	Francisco Ribeiro
000052	F2DE6CBA	Marco Campos
000054	F2DE6BAC	Mário Rodrigues
000055	F2DE6A19	Miguel Ribeiro
000059	F2DE67F1	Nuno Azevedo
000068	F2DE7A84	Serafim Oliveira
000069	F2DE78E7	José Silva
000071	F2DE73BD	José Rui
000075	F2DE770C	Oscar Mendes
000083	F2DE7F2A	Rui Matos
000093	F2DE5AC8	Domingos Silva
000101	F2DE5E07	Agostinho Costa
000125	F2DE7BE0	Marco Gonçalves
000135	F2DE8601	Antonio S Carvalho -Supervisor
000141	f2de82bd	Nuno Ferreira
000146	F2DE7FF2	CMO Carlos Azevedo
000162	F2DE880B	Jose Sa
000178	F2DE79C0	Luis Sousa

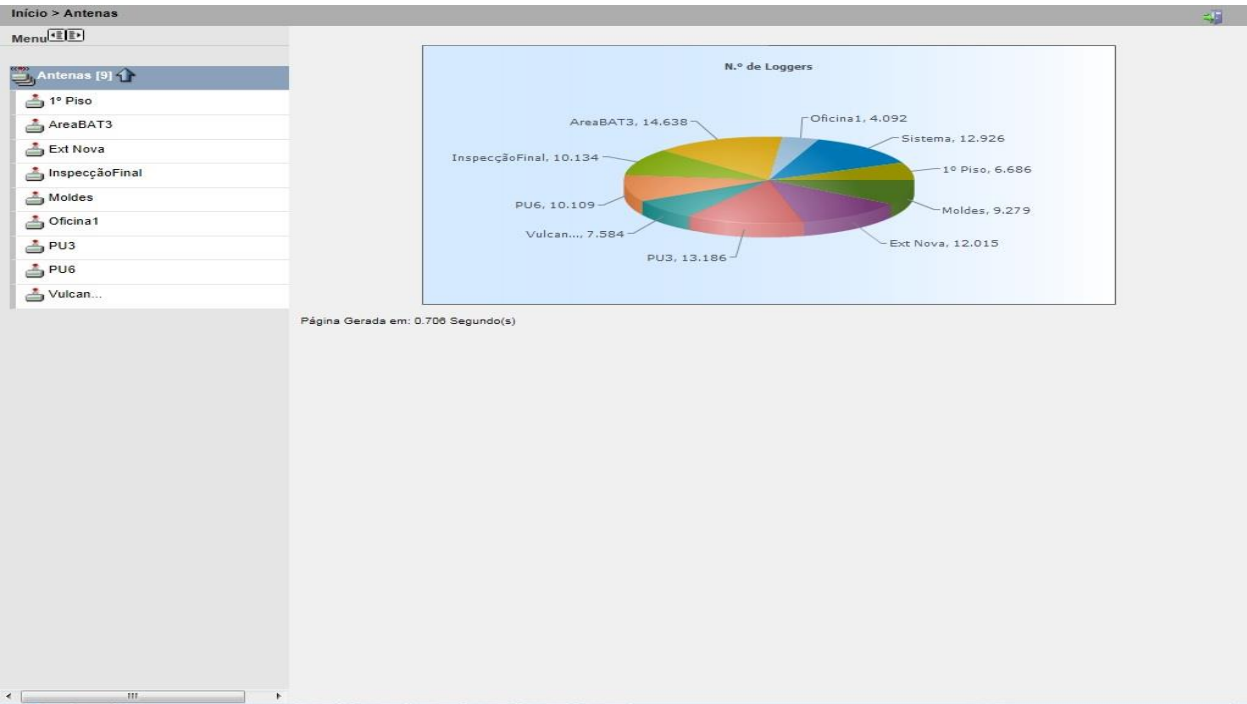
5 - Configuração

Configuração do sistema. Pode-se alterar a forma como se apresentam os dados. Por exemplo, pode-se alterar o idioma, as datas de visualização ou filtrar determinados eventos.



6 - Antenas

Logger das antenas.



7 - Listagem de Eventos

O objectivo aqui é obter uma tabela final dos eventos com várias máquinas, previamente filtrada. O primeiro filtro é uma data de início e uma data de fim. Depois é filtrada pela tipologia das máquinas, assim como o local. Quando se faz seguinte, o programa pede um filtro do “Tipo de Eventos” e das máquinas. Por último aparece a tabela.

Intervalo de tempo

Data Início (Marco, 2013): 24, 25, 26, 27, 28, 1, 2, 3, 4, 5, 6, 7, 8, 9, 10, 11, 12, 13, 14, 15, 16, 17, 18, 19, 20, 21, 22, 23, 24, 25, 26, 27, 28, 29, 30, 31. Hora: 00 : 00. Seleccione a data.

Data Fim (Abril, 2013): 31, 1, 2, 3, 4, 5, 6, 7, 8, 9, 10, 11, 12, 13, 14, 15, 16, 17, 18, 19, 20, 21, 22, 23, 24, 25, 26, 27, 28, 29, 30, 1, 2, 3, 4, 5, 6, 7, 8, 9, 10, 11. Hora: 22 : 59. Seleccione a data.

Locais

- Dep 4
- Dep 5
- Dep 3
- Dep 2
- Serviços
- Dep 1

Tipologias

Relatório Maquinas - Configuração 2/3

« Anterior Seguinte »

Máquinas

- 4R007 ok
- 4R002
- 4R003
- 5RX01 OK
- 4R001 ok
- 4R006 ok
- 3R003
- 5RX02 ok
- 3R002
- 3R001
- 3R010
- 3R004 ok

Utilizadores

- ☒ Departamento 1
- ☒ Departamento 2
- ☒ Departamento 3
- ☒ Departamento 4
- ☒ Departamento 5
- ☒ Entrepasto Máquinas
- ☒ Serviços Auxiliares

Ordenar

☒ Máquinas ☐ Utilizadores

Página Gerada em: 0.027 Segundo(s)

8 - Relatórios

8.1 - Máquinas

Aqui podem-se criar relatórios, por exemplo o tempo de produção ou de manutenção das máquinas. Tal como para os eventos, aqui também se utiliza uma filtragem “progressiva”, começa-se por filtrar uma data de início e fim do relatório, depois quais as máquinas e finalmente quais os estados (produção, standby, manutenção...).

No final temos uma tabela que mostra os tempos dos elementos filtrados anteriormente.

Relatórios

Máquinas Manutenção Contadores Anomalias

Relatório de Máquinas - Configuração 1/5

Intervalo de tempo

Data Início

Marco, 2013						
Dom	Seg	Ter	Qua	Qui	Sex	Sab
24	25	26	27	28	1	2
3	4	5	6	7	8	9
10	11	12	13	14	15	16
17	18	19	20	21	22	23
24	25	26	27	28	29	30
31	1	2	3	4	5	6

Hora: 00 : 00

Selecione a data

Data Fim

Abril, 2013						
Dom	Seg	Ter	Qua	Qui	Sex	Sab
31	1	2	3	4	5	6
7	8	9	10	11	12	13
14	15	16	17	18	19	20
21	22	23	24	25	26	27
28	29	30	1	2	3	4
5	6	7	8	9	10	11

Hora: 22 : 59

Selecione a data

Relatórios

Máquinas Manutenção Contadores Anomalias

Estado da Manutenção Mapa de Manutenções

Relatório de Manutenção - Configuração 1/4

Intervalo de tempo para a execução da última manutenção

Data Início

Marco, 2013						
Dom	Seg	Ter	Qua	Qui	Sex	Sab
24	25	26	27	28	1	2
3	4	5	6	7	8	9
10	11	12	13	14	15	16
17	18	19	20	21	22	23
24	25	26	27	28	29	30
31	1	2	3	4	5	6

Hora: 00 : 00

Selecione a data

Data Fim

Abril, 2013						
Dom	Seg	Ter	Qua	Qui	Sex	Sab
31	1	2	3	4	5	6
7	8	9	10	11	12	13
14	15	16	17	18	19	20
21	22	23	24	25	26	27
28	29	30	1	2	3	4
5	6	7	8	9	10	11

Hora: 22 : 59

Selecione a data

Relatórios

Máquinas Manutenção Contadores Anomalias

Relatório de Anomalias - Configuração 1/3

Intervalo de tempo

Data Início

Marco, 2013						
Dom	Seg	Ter	Qua	Qui	Sex	Sab
24	25	26	27	28	1	2
3	4	5	6	7	8	9
10	11	12	13	14	15	16
17	18	19	20	21	22	23
24	25	26	27	28	29	30
31	1	2	3	4	5	6

Hora: 00 : 00

Selecione a data

Data Fim

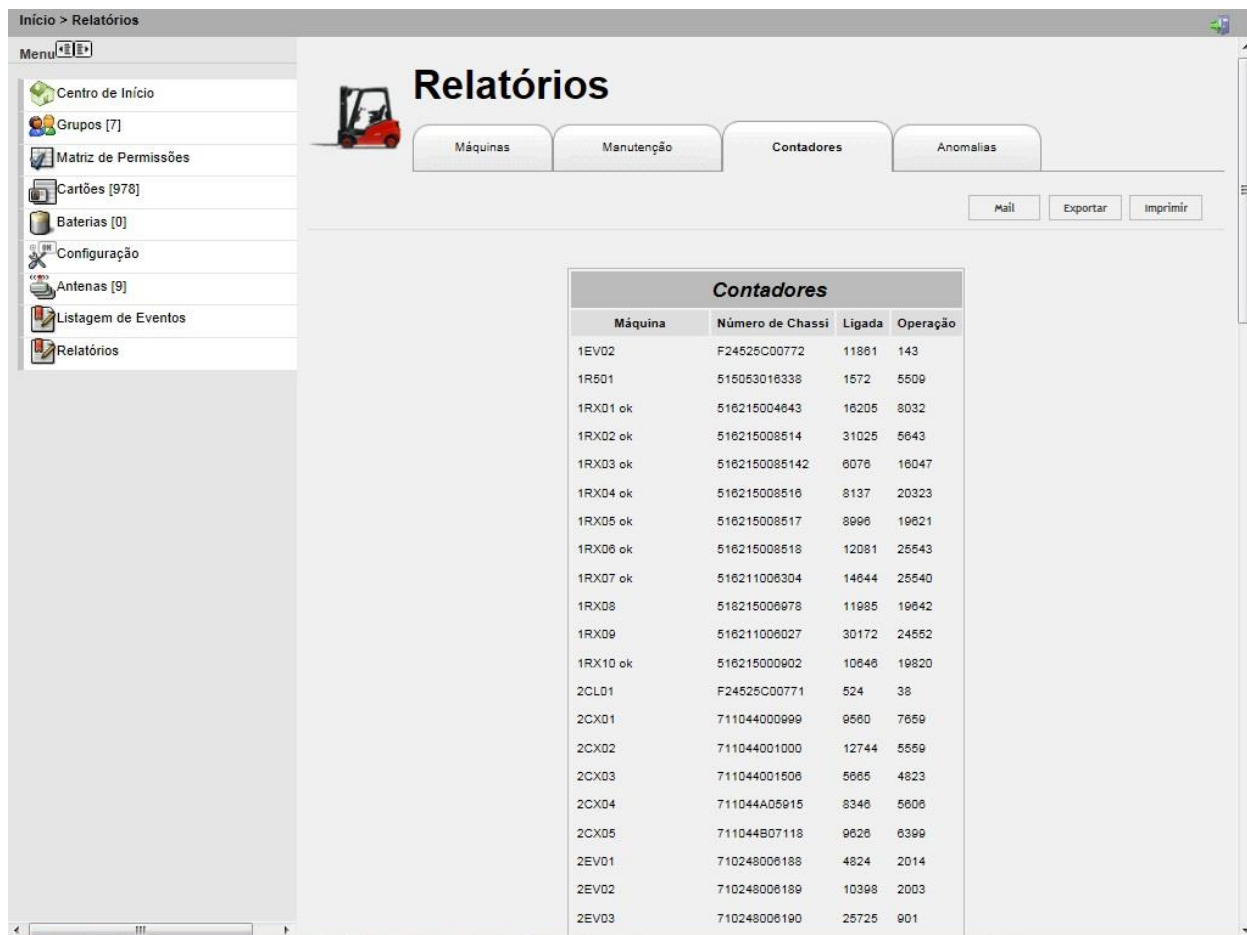
Abril, 2013						
Dom	Seg	Ter	Qua	Qui	Sex	Sab
31	1	2	3	4	5	6
7	8	9	10	11	12	13
14	15	16	17	18	19	20
21	22	23	24	25	26	27
28	29	30	1	2	3	4
5	6	7	8	9	10	11

Hora: 22 : 59

Selecione a data

8.4 - Contadores

Listagem do número de horas de cada máquina. Para cada uma podem ser visualizados os valores dos diversos contadores, dependendo disso estarem activos ou não. O primeiro indica o número de horas que a máquina está ligada, o segundo indica o número de horas que a máquina está em movimento e o terceiro é um contador de sinal presente no Slave (pode ser ligado ao contador horário da própria máquina e assim obter uma sincronização de ambos os valores).



Relatórios

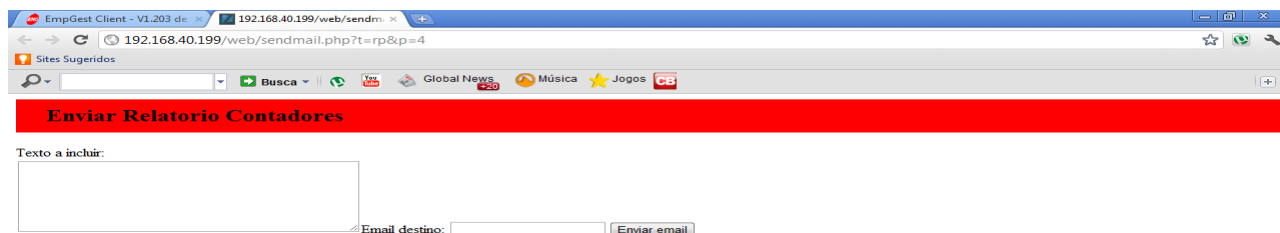
Máquinas Manutenção **Contadores** Anomalias

Mail Exportar Imprimir

Máquina	Número de Chassi	Ligada	Operação
1EV02	F24525C00772	11881	143
1R501	515053016338	1572	5509
1RX01 ok	516215004643	16205	8032
1RX02 ok	516215008514	31025	5643
1RX03 ok	5162150085142	6076	16047
1RX04 ok	516215008516	8137	20323
1RX05 ok	516215008517	8996	19621
1RX06 ok	516215008518	12081	25543
1RX07 ok	516211006304	14644	25540
1RX08	518215006978	11985	19642
1RX09	516211006027	30172	24652
1RX10 ok	516215000902	10646	19820
2CL01	F24525C00771	524	38
2CX01	711044000999	9580	7659
2CX02	711044001000	12744	5559
2CX03	711044001506	5665	4823
2CX04	711044A05915	8346	5606
2CX05	711044B07118	9626	6399
2EV01	710248006188	4824	2014
2EV02	710248006189	10398	2003
2EV03	710248006190	25725	901

8.4.1- Email

Esta tabela pode ser enviada por correio electrónico, sendo apenas necessário preencher os campos obrigatórios.



The screenshot shows a web browser window with the address bar displaying '192.168.40.199/web/sendmail.php?t=rp&p=4'. The browser's toolbar includes a search bar, a 'Busca' button, and several icons for social media and services like YouTube, Global News, Música, Jogos, and CS. Below the browser window, there is a red banner with the text 'Enviar Relatório Contadores'. Underneath the banner, the form consists of a text area labeled 'Texto a incluir:', an 'Email destino:' label with an input field, and an 'Enviar email' button.

EmpGest Client - V1.203 de x 192.168.40.199/web/sendmail.php?t=rp&p=4

192.168.40.199/web/sendmail.php?t=rp&p=4

Sites Sugeridos

Busca

Global News

Música

Jogos

CS

Enviar Relatório Contadores

Texto a incluir:

Email destino:

Enviar email